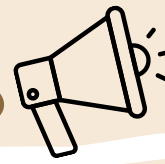


Optativas



Geología 2023-2

Conoce las optativas que se ofrecerán por parte del
Departamento de Geología

GEOLÓGIA MARINA

CLAVE 2084

DRA. MAYUMY AMPARO CABRERA
RAMÍREZ

EXPLORACIÓN GEOTÉRMICA

CLAVE 2082

DRA. ROSA MARÍA PROL LEDESMA

GEOTECNIA DE EXCAVACIÓN

CLAVE 2088

M.I. VÍCTOR ANDRÉS LOJERO OCHOA
ING. LUIS ANTONIO RIVAS CORTEÑO

GEOLÓGIA URBANA

CLAVE 2085

ING. ALFREDO ALANÍS ALCÁNTARA

MECÁNICA DE SUELOS PARA CIENCIAS DE LA TIERRA

CLAVE 2090

ING. FRANCISCO GARCÍA SÁNCHEZ

HIDROGEOLOGÍA DE CONTAMINANTES

CLAVE 2089

M.C. ELISEO VÁZQUEZ SÁNCHEZ

MODELACIÓN NUMÉRICA Y COMPUTACIONAL DE ACUÍFEROS

CLAVE 2092

M.C. NOEL HERNÁNDEZ LALOTH

MODELACIÓN NUMÉRICA EN LA INGENIERÍA GEOLÓGICA

CLAVE 2091

DR. DARÍO EMMANUEL SOLANO ROJAS

MINERALES Y ROCAS INDUSTRIALES

CLAVE 2096

M.C. ARMANDO ERNESTO ALATORRE
CAMPOS

RIESGO GEOLÓGICO

CLAVE 2095

ING. ALFREDO ALANÍS ALCÁNTARA

YACIMIENTOS MINERALES Y TÉCNICAS ANALÍTICAS

CLAVE 2099

ING. ALFREDO VICTORIA MORALES

PERCEPCIÓN REMOTA APLICADA A LA HIDROGEOLOGÍA

CLAVE 2097

DR. SAÚL ARCINIEGA ESPARZA

*Los grupos se abrirán con un mínimo de 3 inscritos.